



L'installation en libéral 14h

Pour y voir plus clair dans votre projet d'installation Étudiant, Sans activité, Installation en cours récente 160 € + ADHESION ANSFL

Laurence Platel : formatrice SF
Olivier Nappey : Spécialiste de la protection sociale.



Pratique libérale Cadre réglementaire et cotations 9h

Connaître et comprendre l'ensemble des textes qui encadrent notre travail pour exercer au mieux et optimiser les cotations en restant irréprochable

Laurence Platel : formatrice SF



Faciliter l'Evidence Based Midwifery (EBM) 14h

A l'issu de la formation, vous serez capable de :

- Faire une recherche bibliographique sur PubMed,
- Lire et interpréter, les résultats d'une synthèse méthodique, les principaux résultats d'études scientifiques : rapport de cotes (odds ratio), intervalle de confiance, petit "p",

Amélie Battaglia : formatrice S F



L'Échographie et les examens complémentaires dans le suivi de la grossesse normale 14h

• **Échographie :**

Donner aux sages-femmes les outils nécessaires à la compréhension et l'analyse de l'examen échographique pour le suivi de grossesse et apporter une information ciblée aux patientes.

Evelyne Rigaut : formatrice SF

- **Biologie :** Quels examens biologiques prescrire selon la réglementation mais aussi selon le contexte clinique ? Comment interpréter les résultats de ces examens sans complexe ? Quelles conduites à tenir dans le cadre de vos compétences ?

Marie-Lorraine Guénédal : formatrice biologiste



Les consultations de grossesse à bas-risques 14h

Cette formation permet de mettre en avant les **compétences clinique** de la sage-femme dans l'**accompagnement de la physiologie** du couple mère/bébé et le dépistage de tout ce qui pourrait venir la perturber.

Elle permet également d'initier les participants à l'utilisation de la médecine par les preuves (**Evidence Based Medicine**) dans une pratique clinique quotidienne en cabinet de ville.

Amélie Battaglia : formatrice SF



Naissance physiologique – accueil du nouveau-né 14h

- Comment préparer une femme à un accouchement «physiologique ?
- Repérer les signes cliniques de chaque phase de l'accouchement et savoir les analyser
- Avoir pleine conscience : des limites de la physiologie, des limites de la sage-femme, afin d'optimiser le transfert vers le niveau de soin adapté.

Jacqueline Lavillonnière : formatrice SF



La consultation du nourrisson – prévention, éducation en santé primaire 14h

Professionnelle médicale, la sage-femme sait trouver des réponses qui ne sont pas exclusivement **techniques**. Les réponses sont aussi **d'ordre éducatif et préventif**.

Jacqueline Lavillonnière : formatrice SF



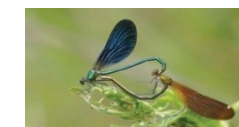
Accompagnement vers la naissance et la parentalité 14h / session

Analyser et structurer votre accompagnement périnatal, pour vous permettre d'améliorer votre pratique

par l'acquisition d'outils concrets.

- **Session I :** Temps prénatal dans la pratique de l'entretien et de la préparation individuelle et en groupe : soutien du cheminement parental vers la naissance
- **Session II :** pré requis suivi session I Le postnatal : soutien de l'établissement des premiers liens et de la réorganisation de la vie conjugale et familiale.

Odile Tagawa : formatrice SF



La sexologie dans l'accompagnement de nos patientes et de leurs conjoints 21h

Formation concrète autour des **questionnements de nos patientes** autour de la sexualité :

Violence sexuelle, sexualité et cancer, après une chirurgie invasive, troubles du comportement alimentaires....

Nicole Andrieu : formatrice SF



L'eutonnie

14h / session

session I : **rééducation en post natal** Découvrir les liens du périnée avec le haut du corps

session II : **Les pathologies urodynamiques** Les incontinences urinaires, les instabilités vésicales, les prolapsus ainsi que les inversions de commande à travers des propositions simples

session III : **Mobilité et dynamisme après l'accouchement** Percevoir les mouvements respiratoires jusqu'au périnée. L'équilibrage de l'axe. Accompagner la mobilité. Relaxation en eutonnie

session IV : **Analyse du mouvement en eutonnie** Cette session propose de compléter les acquis des sessions précédentes en libérant d'autres faisceaux musculaires qui mèneront également vers le mouvement retrouvé, la liberté, la danse

Martine Gies : formatrice SF



L'ansfl vous propose des formations "sur mesure"

Une formation selon vos besoins. Pourquoi ? Pour qui ? Comment ?

Pourquoi ? Selon le code de santé publique, la sage-femme se doit de proposer à ses patients, une prise en charge validée sur le plan scientifique.

Pour cela, elle se doit de tenir compte des dernières données de la littérature....

Pourtant le temps des professionnels de santé en ville, à l'hôpital, en PMI est précieux et il est parfois difficile, voir impossible, de prendre du recul sur une situation/une thématique pour y réfléchir..

- **Analyser une thématique particulière** (ex: la naissance dans l'eau),
- **Comprendre les dysfonctionnements** d'une situation qui a posé un problème (ex: ré hospitalisation d'un nouveau-né pour ictère)
- **Se mettre à jour sur les nouveaux traitements préconisés**, les dernières recommandations (ex : revue de la littérature sur la supplémentation en vit D), semble nécessaire et pourtant trop rarement mis en place.

C'est pourquoi nous vous proposons des missions "à la carte"

- Analyse de pratique **2h ou 5h ou 10h**
- Rédaction, mise en page de documents et diffusion **4h/doc**
- Retour sur expérience (REX) en utilisant une grille d'analyse de causes **1h**

selon vos besoins de réflexions et les situations dans votre pratique quotidienne.

Amélie Battaglia : formatrice SF

Pour rester plus proche des sages-femmes Choisissez une formation - La formatrice vient à vous

La-e responsable du groupe s'engage à :

****Gratuité :** 1 an d'adhésion **OU** formation (min 11 stag.)

OU entrée au colloque annuel – déjeuner compris

➤ Organiser la logistique de la formation :

- a. Fixer la date en accord avec le secrétariat et la formatrice
- b. Trouver une salle adaptée (le coût de la salle étant à la charge du groupe)
- c. Prévoir un lieu pour le déjeuner (Les repas sont pris en charge par l'ANSFL max. 15 € TTC /SF)

L'ANSFL s'engage à :

- Assurer la prestation de formation
- Fournir le programme et les supports pédagogiques
- Gérer les documents administratifs : inscription, facture, convention de groupe et convention individuelle, attestation de présence et de règlement
- Relayer l'information aux adhérents (niveau régional ou national) si vous souhaitez compléter le groupe.

Financement possible – à titre indicatif

- FIF-PL cout réel de la formation plafonnée à 170 € / jour limité à 900 € / an
- Le crédit d'impôt nbre h formation, plafonné à 40h /an X taux horaire du smic

TARIF 2020-2021 présentiel

Vous pouvez adhérer (90 €) lors de l'inscription à une formation

	ADHERENT-E /pers	NON ADHERENT-E / pers
1 jour (7h ou 9h)	200 €	300 €
2 jours (14h)	400 €	500 €
3 jours (21h)	600 €	750 €

Tarif Etudiant-e - financement total personnel – sans emploi et nos formations non présentiellees. Nous contacter

formation@ansfl.org

Rejoignez nous



public



groupe fermé aux adhérent-es ANSFL